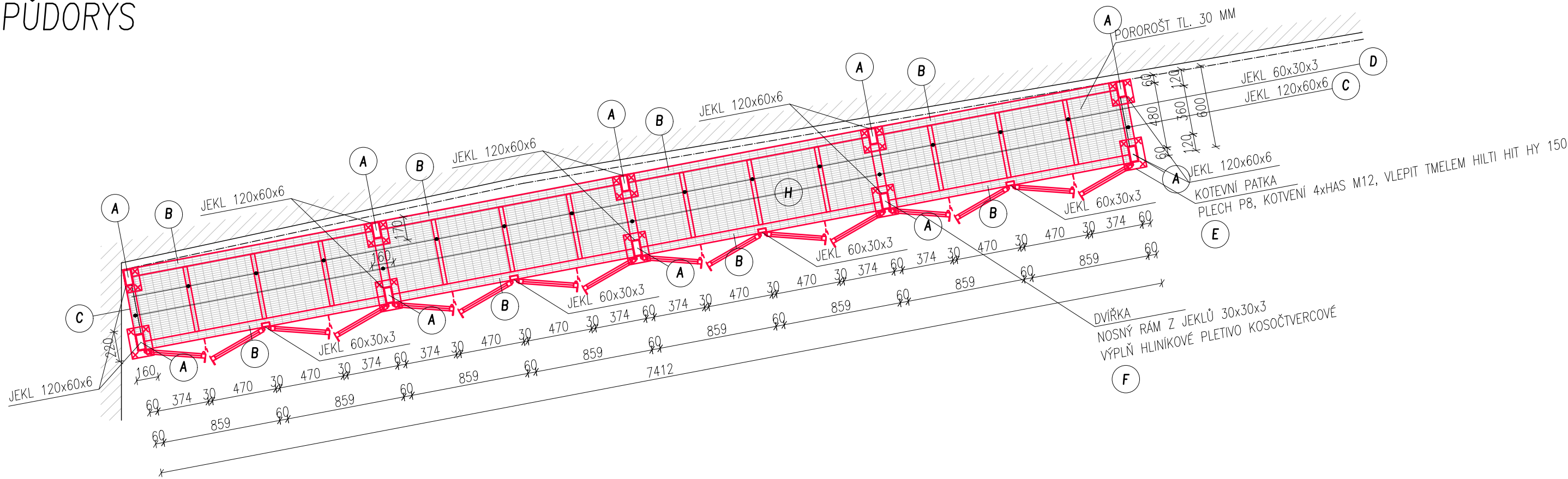
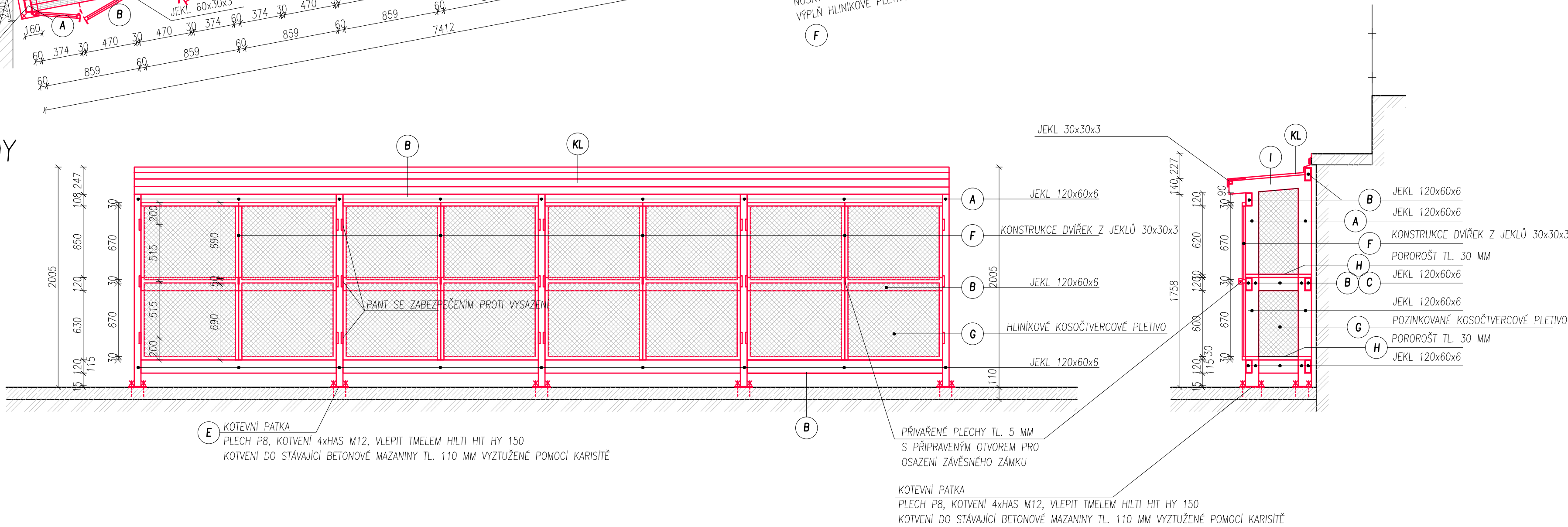


PŮDORYS



POHLEDY



VÝPIS MATERIÁLŮ

POL.	POPIS	DĚLKA m	POČET ks	CELKOVÁ DĚLKA m	HMOTNOST kg/m (kg/ks)	HMOTNOST kg
A	JEKL 120x60x6	1,815	10	18.15	14.652	265.93
B	JEKL 120x60x6	1,778	24	42.67	14.652	625.23
C	JEKL 120x60x6	0,360	10	3.60	14.652	52.75
D	JEKL 60x30x3	0,480	24	11.52	3.889	44.80
E	PATNÍ PLECH P8 160x220		10		2.200	22.00
F	KONSTRUKCE DVIŘEK					80.00
G	PLETIVO				1.500	30.00
H	POZINK. OCEL. POROROŠT			8.75	35.000	306.25
I	JEKL 120x60x6	0,750	5	3.75	14.652	54.95
J	JEKL 30x30x3	1,778	4	7.11	2.434	17.31
KL	POZINKOVANÝ PLECH SPOJE (3%)			10.73	6.300	67.60
CELKOVÁ HMOTNOST kg						1613.82

POZNÁMKY

- VEŠKERÉ PRVKY BUDOU OPATŘENÉ NASTŘIKEM ODSTINU RAL 7022.
- DVIŘKA BUDOU OSAZENÉ NA PANTECH S OCHRANOU PROTI VYSAZENÍ.
- DVIŘKA BUDOU UZAMKNUTÉ POMOCÍ 4 ZÁVĚSNÝCH ZÁMKŮ S FAB VLOŽKOU
- JEDNO Z DVOJICE DVEŘNÍCH KŘÍDEL BUDE OPATŘENÉ ZARÁŽKOU NA SPODNÍ I VRCHNÍ STRANĚ. PRO ZARÁŽKU BUDOU DO PROFILŮ KONSTRUKCE PŘEDVRTANÉ OTVORY.

POZNÁMKY

- VEŠKERÉ NEJASNOSTI A ODCHYLKY OD PROJEKTU NUTNO KONZULTOVAT S PROJEKTANTEM
- VEŠKERÉ KONSTRUKCE A PRÁCE BUDOU PROVÁDĚNY DLE PŘÍSLUŠNÝCH PLATNÝCH NŮREM A TECHNICKÝCH PODKLADŮ POUŽITÝCH MATERIÁLŮ
- VEŠKERÉ POUŽITÉ MATERIÁLY BUDOU POUŽITY 1. JAKOSTNÍ TŘÍDY A PRÁCE BUDOU PROVEDENY V 1. JAKOSTNÍ TŘÍDĚ
- VEŠKERÉ NETĚSNOSTI DOKONALE ZATĚSNIT AKRYLEM, PU TMELEM NEBO STAVEBNÍ PĚNOU
- VEŠKERÉ POŽÁRNÍ KONSTRUKCE A PROSTUPY BUDOU PROVEDENY S PŘÍSLUŠNOU POŽÁRNÍ ODOLNOSTÍ DLE POŽÁRNÍ ZPRÁVY S DOLOŽENÍM CERTIFIKÁTU
- PŘI ZMĚNĚ VÝROBKŮ ZA JINÉ NUTNO ODSOUHLASIT S PROJEKTANTEM A INVESTOREM
- POKUD JSOU VE SPECIFIKACI VÝROBKŮ NEBO NÁTĚROVÝCH SYSTÉMŮ UVEDENI VÝROBCI A OBCHODNÍ NÁZVY VÝROBKŮ, SLOUŽÍ POUZE PRO KVALIFIKACI TECHNICKÉHO STANDARTU POUŽITÝCH MATERIÁLŮ
- VEŠKERÉ ROZMĚRY JE NUTNÉ ZAMĚŘIT NA STAVBĚ.
- CELKOVOU KONSTRUKCI PODPĚR JE NUTNÉ PŘÍZPŮSOBIT STÁVAJÍCÍMU SPÁDU BETONOVÉ DESKY NA DVORKU.
- VEŠKERÉ ROZMĚRY JE NUTNÉ ZAMĚŘIT NA STAVBĚ.
- V PŘÍPADĚ ZMĚN NEBO NEJASNOSTÍ JE NUTNÉ KONTAKTOVAT PROJEKTANTA.

LEGENDA KLEMPÍŘSKÝCH PRVKŮ

- KL** ZASTŘEŠENÍ OCELOVÉ KONSTRUKCE PRO KLIMATIZACE
POZINKOVANÝ LAKOVANÝ PLECH TL. 0,8 mm VČETNĚ PŘÍPONKOVÉHO PLECHU, ODSTÍN RAL 7022, DĚLKA CELKEM 7,45 m
- POVRCHOVÝ PLECH
RŠ. 1055 mm
- VRCHNÍ PŘÍPONKOVÝ PLECH
RŠ. 165 mm
- SPODNÍ PŘÍPONKOVÝ PLECH
RŠ. 210 mm

±0,000 = PODLAHA 1.NP

ZHOTOVITEL:
GENERALNÍ PROJEKTANT:
ZODPOVĚDNÝ PROJEKTANT:
KONTROLOVAL:
VYPRACOVAL:
INVESTOR:

ATELIÉR, SVATOPLUKA ČECHA 35, 612 00 BRN
ING. ARCH. MICHAL KRISTE
ING. ARCH. MICHAL KRISTE
ING. ARCH. MICHAL KRISTE
ING. VLADIMÍR PETRÁ
STATUTÁRNÍ MĚSTO BRNO, M. Č. BRNO – STŘE

OPRAVA OBJEKTU NÁDRAŽNÍ 4
parc. č. 289, k.ú. BRNO – MĚSTO

STUPEŇ PROJEKTU:
ZAKÁZKOVÉ ČÍSLO:
DATUM:

DOKUMENTACE PRO PROVÁDĚNÍ STAVB
M16_40
07/201

NAVROVANÝ STAV
OCELOVÁ KLEC PRO KLIMATIZACE – LEVÝ DVŮR

DETAIL

MĚŘITKO:
ČÍSLO VÝKRESU:

M 1:3
SO 01.DET-01

